



**КОМИТЕТ ИМУЩЕСТВЕННЫХ ОТНОШЕНИЙ
АДМИНИСТРАЦИИ ПЕРМСКОГО МУНИЦИПАЛЬНОГО РАЙОНА**

РАСПОРЯЖЕНИЕ

15.02.2022

№ 609

**Об установлении публичного
сервитута на часть земельных
участков**

В соответствии со ст. 23, гл. V.7 Земельного кодекса Российской Федерации, Федеральным законом от 25.10.2001 № 137-ФЗ «О введении в действие Земельного кодекса Российской Федерации», пп. 3.7.5 п. 3.7 разд. 3 Положения о комитете имущественных отношений администрации Пермского муниципального района, утвержденного решением Земского Собрания Пермского муниципального района Пермского края от 22.12.2016 № 178, на основании ходатайства открытого акционерного общества «Межрегиональная распределительная сетевая компания Урала» (ИНН 6671163413, ОГРН 1056604000970) (далее - ОАО «МРСК Урала») от 28.10.2021 № 46:

1. Установить в интересах ОАО «МРСК Урала» публичный сервитут общей площадью 8901 кв.м на часть земельных участков:
 - с кадастровым номером 59:32:0000000:8507, расположенный по адресу: Пермский край, Пермский район, Юго-Камское с/п, д. Пашня;
 - с кадастровым номером 59:32:4310001:10, расположенный по адресу: Пермский край, Пермский район, Юго-Камское с/п, д. Пашня, ул. Ключевая, з/у 45;
 - с кадастровым номером 59:32:4310001:11, расположенный по адресу: Пермский край, Пермский район, Юго-Камское с/п, д. Пашня, ул. Лесная, з/у 10;
 - с кадастровым номером 59:32:4310001:12, расположенный по адресу: Пермский край, Пермский район, Юго-Камское с/п, д. Пашня, ул. Ключевая, з/у 47;
 - с кадастровым номером 59:32:4310001:13, расположенный по адресу: Пермский край, Пермский район, Юго-Камское с/п, д. Пашня, ул. Лесная, з/у 12;
 - с кадастровым номером 59:32:4310001:15, расположенный по адресу: Пермский край, Пермский район, Юго-Камское с/п, д. Пашня, ул. Ключевая, з/у 41;
 - с кадастровым номером 59:32:4310001:18, расположенный по адресу: Пермский край, Пермский район, Юго-Камское с/п, д. Пашня, ул. Ключевая, 43;
 - с кадастровым номером 59:32:4310001:2, расположенный по адресу: Пермский край, Пермский район, Юго-Камское с/п, д. Пашня, ул. Ключевая, 37;

- с кадастровым номером 59:32:4310001:232, расположенный по адресу: Пермский край, Пермский район, Юго-Камское с/п, д. Пашня;
- с кадастровым номером 59:32:4310001:233, расположенный по адресу: Пермский край, Пермский район, Юго-Камское с/п, д. Пашня, пер. Январский, з/у 3;
- с кадастровым номером 59:32:4310001:234, расположенный по адресу: Пермский край, Пермский район, Юго-Камское с/п, д. Пашня, ул. Рождественская, з/у 33;
- с кадастровым номером 59:32:4310001:235, расположенный по адресу: Пермский край, Пермский район, Юго-Камское с/п, д. Пашня, ул. Рождественская, з/у 31;
- с кадастровым номером 59:32:4310001:238, расположенный по адресу: Пермский край, Пермский район, Юго-Камское с/п, д. Пашня, ул. Рождественская, з/у 29;
- с кадастровым номером 59:32:4310001:239, расположенный по адресу: Пермский край, Пермский район, Юго-Камское с/п, д. Пашня, ул. Рождественская, з/у 27;
- с кадастровым номером 59:32:4310001:241, расположенный по адресу: Пермский край, Пермский район, Юго-Камское с/п, д. Пашня, ул. Рождественская, з/у 25;
- с кадастровым номером 59:32:4310001:242, расположенный по адресу: Пермский край, Пермский район, Юго-Камское с/п, д. Пашня, ул. Рождественская, з/у 23;
- с кадастровым номером 59:32:4310001:3, расположенный по адресу: Пермский край, Пермский район, Юго-Камское с/п, д. Пашня, ул. Родная, з/у 7;
- с кадастровым номером 59:32:4310001:348, расположенный по адресу: Пермский край, Пермский район, Юго-Камское с/п, в 0,03 км южнее д. Пашня;
- с кадастровым номером 59:32:4310001:35, расположенный по адресу: Пермский край, Пермский район, Юго-Камское с/п, д. Пашня, ул. Ключевая, з/у 44;
- с кадастровым номером 59:32:4310001:369, расположенный по адресу: Пермский край, Пермский район, Юго-Камское с/п, в 0,7 км южнее д. Пашня;
- с кадастровым номером 59:32:4310001:4, расположенный по адресу: Пермский край, Пермский район, Юго-Камское с/п, д. Пашня, ул. Ключевая, з/у 39;
- с кадастровым номером 59:32:4310001:66, расположенный по адресу: Пермский край, Пермский район, Юго-Камское с/п, д. Пашня;
- с кадастровым номером 59:32:4310001:78, расположенный по адресу: Пермский край, Пермский район, Юго-Камское с/п, д. Пашня, ул. Зеленая, з/у 6;
- с кадастровым номером 59:32:4310001:79, расположенный по адресу: Пермский край, Пермский район, Юго-Камское с/п, д. Пашня, ул. Зеленая, з/у 4;

- с кадастровым номером 59:32:4310001:80, расположенный по адресу: Пермский край, Пермский район, Юго-Камское с/п, д. Пашня, ул. Зеленая, з/у 2;
- с кадастровым номером 59:32:4310001:81, расположенный по адресу: Пермский край, Пермский район, Юго-Камское с/п, д. Пашня;
- с кадастровым номером 59:32:4310001:84, расположенный по адресу: Пермский край, Пермский район, Юго-Камское с/п, д. Пашня, ул. Зеленая, з/у 6а;
- с кадастровым номером 59:32:4310001:86, расположенный по адресу: Пермский край, Пермский район, Юго-Камское с/п, д. Пашня, ул. Зеленая, з/у 10;
- с кадастровым номером 59:32:4310001:87, расположенный по адресу: Пермский край, Пермский район, Юго-Камское с/п, д. Пашня, ул. Зеленая, з/у 12;
- с кадастровым номером 59:32:4310001:88, расположенный по адресу: Пермский край, Пермский район, Юго-Камское с/п, д. Пашня;
- с кадастровым номером 59:32:0000000:14821, расположенный по адресу: Пермский край, Пермский район, Юго-Камское с/п, д. Пашня, ул. Ключевая, з/у 35;
- с кадастровым номером 59:32:0140001:143, расположенный по адресу: Пермский край, Пермский район, Юго-Камское с/п, д. Пашня, ул. Ключевая, з/у 33;
- с кадастровым номером 59:32:4310001:367, расположенный по адресу: Пермский край, Пермский район, Юго-Камское с/п, д. Пашня (Ошлапова И.А.);
- с кадастровым номером 59:32:4310001:512, расположенный по адресу: Пермский край, Пермский район, Юго-Камское с/п, д. Пашня, ул. Зеленая, з/у 8;
- с кадастровым номером 59:32:4310001:513, расположенный по адресу: Пермский край, Пермский район, Юго-Камское с/п, д. Пашня, ул. Зеленая, з/у 8а.

Цель: Для размещения объекта электросетевого хозяйства «ВЛ 0,4 фидер 1 от ТП-1064, ВЛ-0,4 фидер 2 от ТП-1064, ВЛ-0,4 кВ «Поселок» от ТП-1064».

Срок: 49 лет.

2. Утвердить границы публичного сервитута земельных участков, указанных в п. 1 настоящего распоряжения, согласно прилагаемой схеме расположения границ публичного сервитута.

3. Срок, в течение которого использование указанных в п. 1 настоящего распоряжения земельных участков в соответствии с их разрешенным использованием будет невозможно или существенно затруднено в связи с осуществлением сервитута – не установлен.

4. Порядок установления зон с особыми условиями использования территорий и содержание ограничений прав на земельные участки в границах таких зон установлен Постановлением Правительства РФ от 24.02.2009 № 160 «О порядке установления охранных зон объектов электросетевого хозяйства и особых условий использования земельных участков, расположенных в границах таких зон».

5. Плата за публичный сервитут не устанавливается в соответствии с ч. 4 ст. 3.6 Федерального закона от 25.10.2001 года № 137-ФЗ «О введении в действие

Земельного кодекса Российской Федерации».

6. Комитету имущественных отношений администрации Пермского муниципального района в течение 5 рабочих дней со дня подписания настоящего распоряжения:

6.1. Направить настоящее распоряжение правообладателям земельных участков, указанных в п. 1 распоряжения;

6.2. Направить настоящее распоряжение в Управление Федеральной службы государственной регистрации, кадастра и картографии по Пермскому краю;

6.3. Направить настоящее распоряжение в ОАО «МРСК Урала», а также сведения о лицах, являющихся правообладателями земельных участков, сведения о лицах, подавших заявления об учете их прав (обременений прав) на земельные участки, способах связи с ними, копии документов, подтверждающих права указанных лиц на земельные участки;

6.4. Направить в администрацию Юго-Камского сельского поселения настоящее распоряжение для опубликования в порядке, установленном для официального опубликования (обнародования) муниципальных правовых актов уставом поселения.

7. Разместить настоящее распоряжение на сайте Пермского муниципального района www.permraion.ru.

8. Настоящее распоряжение вступает в силу со дня его подписания.

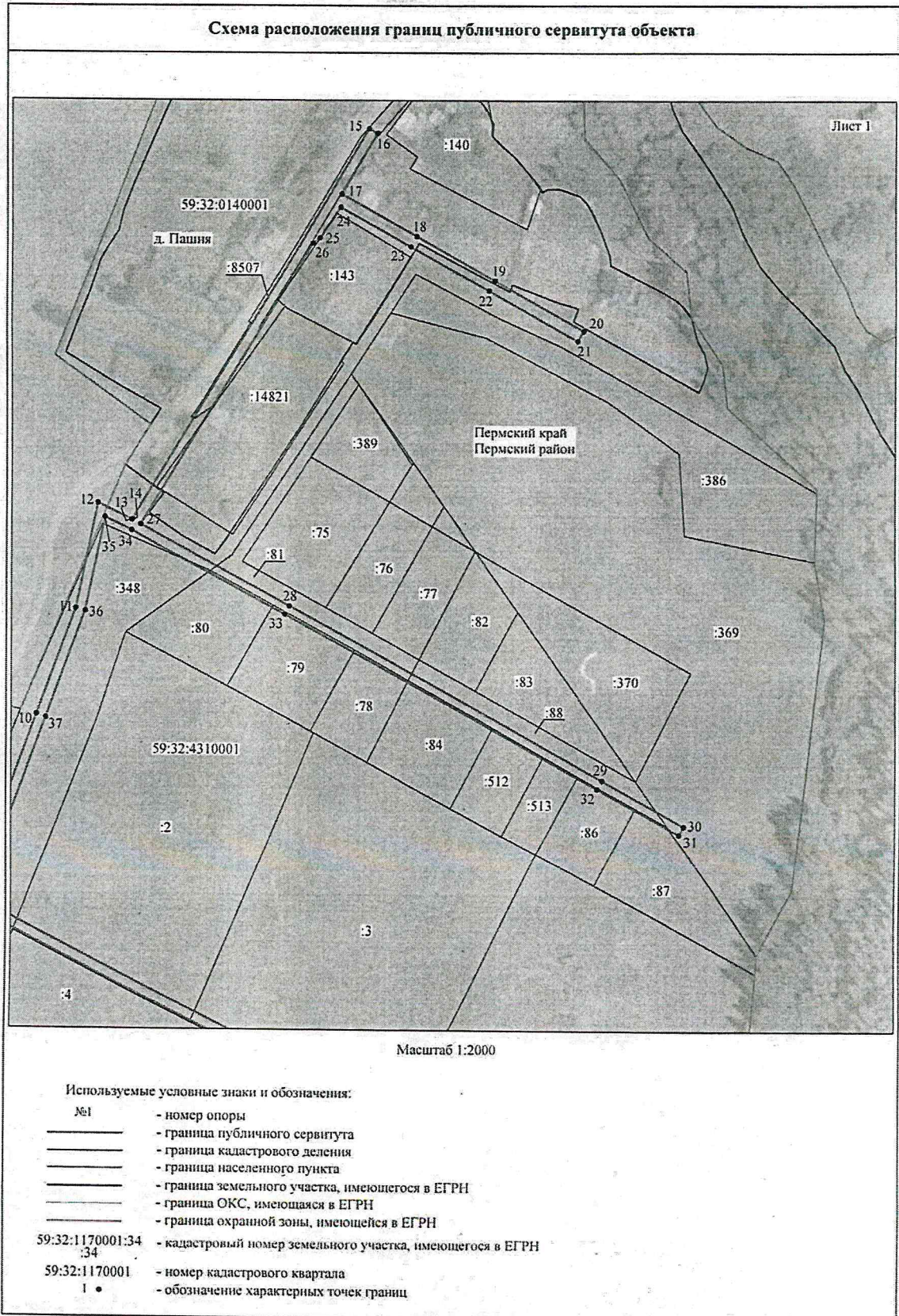
9. Контроль исполнения распоряжения оставляю за собой.

И.о. председателя комитета

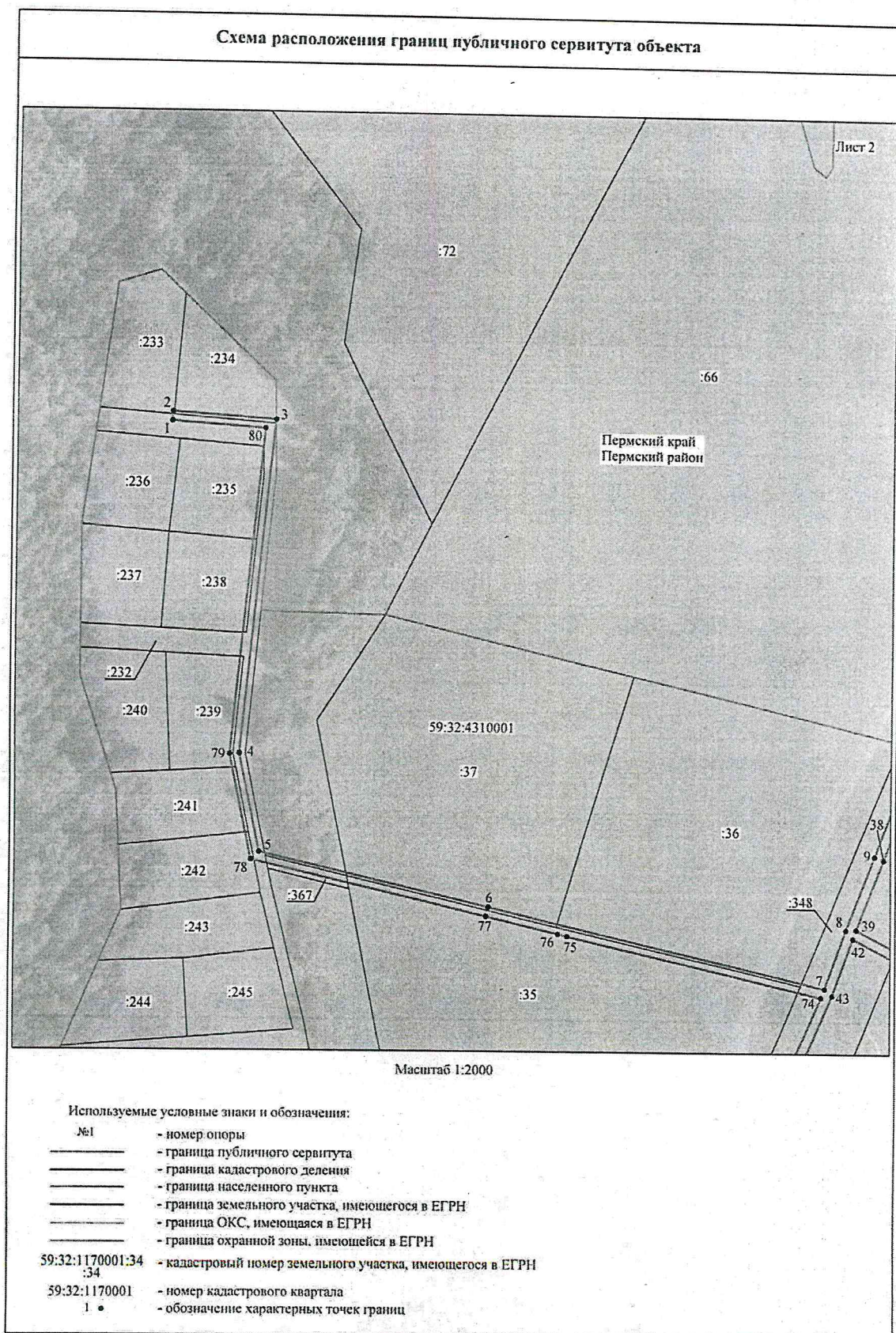


М.В. Королева

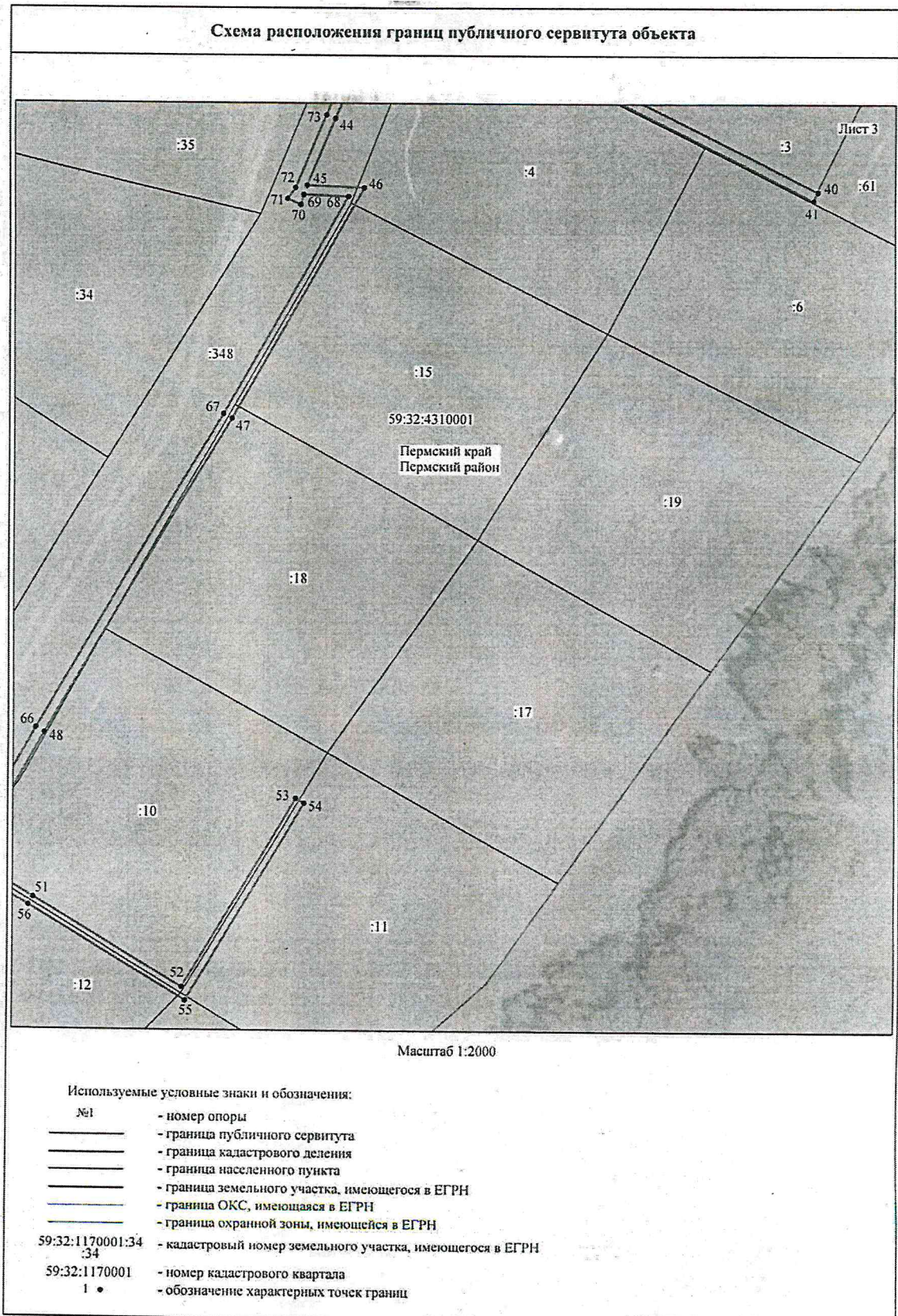
Приложение № 1
к распоряжению
комитета имущественных
отношений администрации
Пермского муниципального района
от 15.02.2022 № 609



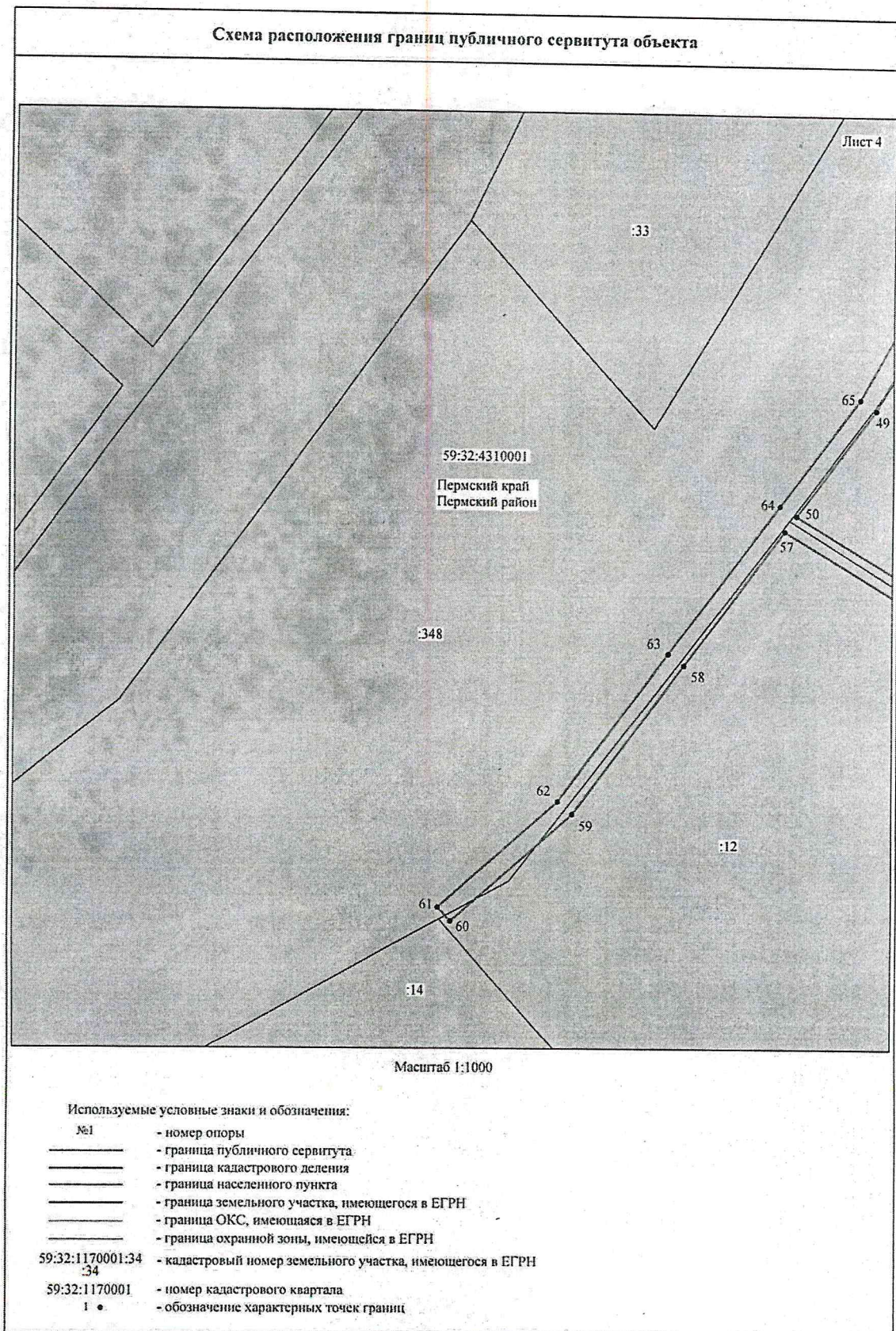
Приложение № 2
к распоряжению
комитета имущественных
отношений администрации
Пермского муниципального района
от 15.02.2022 № 609



Приложение № 3
к распоряжению
комитета имущественных
отношений администрации
Пермского муниципального района
от 15.02.2022 № 609



Приложение № 4
к распоряжению
комитета имущественных
отношений администрации
Пермского муниципального района
от 15.02.2022 № 609



Приложение № 5
к распоряжению
комитета имущественных
отношений администрации
Пермского муниципального района
от 15.02.2022 № 609

ОПИСАНИЕ МЕСТОПОЛОЖЕНИЯ ГРАНИЦ

Публичный сервитут для размещения объекта электросетевого хозяйства «ВЛ-0,4 фидер 1 от ТП - 1064,

ВЛ-0,4 фидер 2 от ТП - 1064, ВЛ-0,4 кВ "Поселок" от ТП - 1064»

(наименование объекта, местоположение границ которого описано (далее - объект))

Раздел 1

Сведения об объекте		
№ п/п	Характеристики объекта	Описание характеристик
1	2	3
1	Местоположение объекта	Пермский край, Пермский район
2	Площадь объекта +/- величина погрешности определения площади (P+/- Дельта P)	8901 кв.м ± 19 кв.м
3	Иные характеристики объекта	Публичный сервитут для размещения объекта электросетевого хозяйства «ВЛ-0,4 фидер 1 от ТП - 1064, ВЛ-0,4 фидер 2 от ТП - 1064, ВЛ-0,4 кВ "Поселок" от ТП - 1064» на срок 49 лет

Приложение № 6
к распоряжению
комитета имущественных
отношений администрации
Пермского муниципального района
от 15.02.2022 № 609

Раздел 2

Сведения о местоположении границ объекта					
1. Система координат <u>МСК-59, зона 2</u>					
2. Сведения о характерных точках границ объекта					
Обозначение характерных точек границ	Координаты, м		Метод определения координат характерной точки	Средняя квадратическая погрешность положения характерной точки (M _p), м	Описание обозначения точки на местности (при наличии)
	X	Y			
1	2	3	4	5	6
1	480753.10	2188685.43	Метод спутниковых геодезических измерений (определений)	0.10	-
2	480712.18	2188693.76	Метод спутниковых геодезических измерений (определений)	0.10	-
3	480689.70	2188790.14	Метод спутниковых геодезических измерений (определений)	0.10	-
4	480656.52	2188929.90	Метод спутниковых геодезических измерений (определений)	0.10	-
5	480681.58	2188938.76	Метод спутниковых геодезических измерений (определений)	0.10	-
6	480712.52	2188950.85	Метод спутниковых геодезических измерений (определений)	0.10	-
7	480758.74	2188968.14	Метод спутниковых геодезических измерений (определений)	0.10	-
8	480803.18	2188984.30	Метод спутниковых геодезических измерений (определений)	0.10	-
9	480847.35	2188993.26	Метод спутниковых геодезических измерений (определений)	0.10	-
10	480840.41	2189007.22	Метод спутниковых геодезических измерений (определений)	0.10	-
11	480840.49	2189007.26	Метод спутниковых геодезических измерений (определений)	0.10	-
12	481006.60	2189104.38	Метод спутниковых геодезических измерений (определений)	0.10	-
13	481004.58	2189107.85	Метод спутниковых геодезических измерений (определений)	0.10	-
14	480979.04	2189093.02	Метод спутниковых геодезических измерений (определений)	0.10	-
15	480961.36	2189124.34	Метод спутниковых геодезических измерений (определений)	0.10	-
16	480942.74	2189156.99	Метод спутниковых геодезических измерений (определений)	0.10	-
17	480921.16	2189193.82	Метод спутниковых геодезических измерений (определений)	0.10	-
18	480916.84	2189191.29	Метод спутниковых геодезических измерений (определений)	0.10	-
19	480938.40	2189154.49	Метод спутниковых геодезических измерений (определений)	0.10	-
20	480957.02	2189121.87	Метод спутниковых геодезических измерений (определений)	0.10	-
21	480973.55	2189092.54	Метод спутниковых геодезических измерений (определений)	0.10	-
22	480960.67	2189084.00	Метод спутниковых геодезических измерений (определений)	0.10	-
23	480958.48	2189081.08	Метод спутниковых геодезических измерений (определений)	0.10	-
24	480838.52	2189010.78	Метод спутниковых геодезических измерений (определений)	0.10	-
25	480804.52	2189071.63	Метод спутниковых геодезических измерений (определений)	0.10	-

Приложение № 7
к распоряжению
комитета имущественных
отношений администрации
Пермского муниципального района
от 15.02.2022 № 609

26	480732.42	2189201.56	Метод спутниковых геодезических измерений (определений)	0.10	-
27	480713.42	2189235.34	Метод спутниковых геодезических измерений (определений)	0.10	-
28	480709.92	2189233.38	Метод спутниковых геодезических измерений (определений)	0.10	-
29	480728.94	2189199.60	Метод спутниковых геодезических измерений (определений)	0.10	-
30	480801.02	2189069.69	Метод спутниковых геодезических измерений (определений)	0.10	-
31	480835.98	2189007.12	Метод спутниковых геодезических измерений (определений)	0.10	-
32	480841.45	2188996.14	Метод спутниковых геодезических измерений (определений)	0.10	-
33	480802.10	2188988.16	Метод спутниковых геодезических измерений (определений)	0.10	-
34	480757.36	2188971.90	Метод спутниковых геодезических измерений (определений)	0.10	-
35	480711.10	2188954.59	Метод спутниковых геодезических измерений (определений)	0.10	-
36	480681.73	2188943.12	Метод спутниковых геодезических измерений (определений)	0.10	-
37	480591.17	2189120.85	Метод спутниковых геодезических измерений (определений)	0.10	-
38	480587.60	2189119.04	Метод спутниковых геодезических измерений (определений)	0.10	-
39	480677.96	2188941.72	Метод спутниковых геодезических измерений (определений)	0.10	-
40	480653.58	2188933.10	Метод спутниковых геодезических измерений (определений)	0.10	-
41	480621.94	2188919.67	Метод спутниковых геодезических измерений (определений)	0.10	-
42	480593.66	2188907.86	Метод спутниковых геодезических измерений (определений)	0.10	-
43	480592.73	2188931.78	Метод спутниковых геодезических измерений (определений)	0.10	-
44	480494.22	2188877.22	Метод спутниковых геодезических измерений (определений)	0.10	-
45	480361.54	2188800.38	Метод спутниковых геодезических измерений (определений)	0.10	-
46	480332.29	2188783.81	Метод спутниковых геодезических измерений (определений)	0.10	-
47	480310.14	2188767.12	Метод спутниковых геодезических измерений (определений)	0.10	-
48	480293.05	2188796.16	Метод спутниковых геодезических измерений (определений)	0.10	-
49	480255.82	2188857.53	Метод спутниковых геодезических измерений (определений)	0.10	-
50	480334.90	2188904.05	Метод спутниковых геодезических измерений (определений)	0.10	-
51	480332.86	2188907.49	Метод спутниковых геодезических измерений (определений)	0.10	-
52	480250.28	2188858.95	Метод спутниковых геодезических измерений (определений)	0.10	-
53	480289.61	2188794.12	Метод спутниковых геодезических измерений (определений)	0.10	-
54	480306.92	2188764.70	Метод спутниковых геодезических измерений (определений)	0.10	-
55	480278.92	2188743.98	Метод спутниковых геодезических измерений (определений)	0.10	-
56	480247.62	2188721.22	Метод спутниковых геодезических измерений (определений)	0.10	-
57	480224.78	2188695.98	Метод спутниковых геодезических измерений (определений)	0.10	-
58	480227.76	2188693.30	Метод спутниковых геодезических измерений (определений)	0.10	-
59	480250.30	2188718.22	Метод спутниковых геодезических измерений (определений)	0.10	-

Приложение № 8
к распоряжению
комитета имущественных
отношений администрации
Пермского муниципального района
от 15.02.2022 № 609

60	480281.28	2188740.74	Метод спутниковых геодезических измерений (определений)	0.10	-
61	480312.20	2188763.63	Метод спутниковых геодезических измерений (определений)	0.10	-
62	480334.49	2188780.46	Метод спутниковых геодезических измерений (определений)	0.10	-
63	480363.54	2188796.90	Метод спутниковых геодезических измерений (определений)	0.10	-
64	480496.18	2188873.72	Метод спутниковых геодезических измерений (определений)	0.10	-
65	480588.99	2188925.10	Метод спутниковых геодезических измерений (определений)	0.10	-
66	480589.72	2188906.43	Метод спутниковых геодезических измерений (определений)	0.10	-
67	480585.43	2188905.26	Метод спутниковых геодезических измерений (определений)	0.10	-
68	480588.04	2188899.78	Метод спутниковых геодезических измерений (определений)	0.10	-
69	480592.64	2188903.06	Метод спутниковых геодезических измерений (определений)	0.10	-
70	480623.48	2188915.98	Метод спутниковых геодезических измерений (определений)	0.10	-
71	480652.76	2188928.42	Метод спутниковых геодезических измерений (определений)	0.10	-
72	480677.71	2188823.01	Метод спутниковых геодезических измерений (определений)	0.10	-
73	480678.62	2188819.13	Метод спутниковых геодезических измерений (определений)	0.10	-
74	480685.82	2188789.22	Метод спутниковых геодезических измерений (определений)	0.10	-
75	480708.88	2188690.36	Метод спутниковых геодезических измерений (определений)	0.10	-
76	480752.90	2188681.39	Метод спутниковых геодезических измерений (определений)	0.10	-
77	480888.07	2188695.00	Метод спутниковых геодезических измерений (определений)	0.10	-
78	480890.80	2188656.22	Метод спутниковых геодезических измерений (определений)	0.10	-
79	480894.78	2188656.50	Метод спутниковых геодезических измерений (определений)	0.10	-
80	480891.77	2188699.38	Метод спутниковых геодезических измерений (определений)	0.10	-
1	480753.10	2188685.43	Метод спутниковых геодезических измерений (определений)	0.10	-
3. Сведения о характерных точках части (частей) границы объекта					
Обозначение характерных точек части границы	Координаты, м		Метод определения координат характерной точки	Средняя квадратическая погрешность положения характерной точки (M _p), м	Описание обозначения точки на местности (при наличии)
	X	Y			
1	2	3	4	5	6
-	-	-	-	-	-